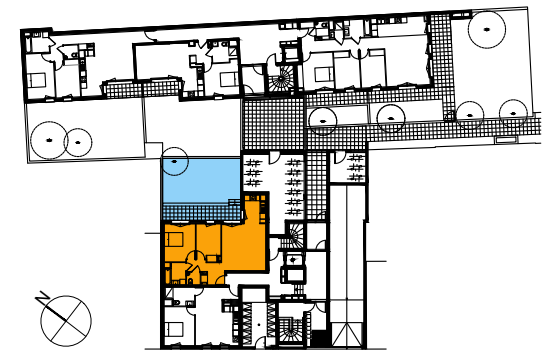


Construction de 31 logements
et un bureau

10 rue Curton -
61 boulevard Victor Hugo
Clichy (92110)



Pièce	Surface habitable	
Entrée	4.5	m²
Séjour / Cuisine	27.4	m²
Chambre 1	12.1	m²
Chambre 2	9.2	m²
Dégagement	2.5	m²
Salle de bain	4.6	m²
WC	1.8	m²
Surface habitable	62.1	m²
Surface annexe		
Terrasse	13.8	m²
Jardin	36.2	m²
Surfaces annexes totales	50.0	m²

Tableau électrique	PF: Porte-fenêtre
Gaine technique	F: Fenêtre
Faux plafond	VR: Volet roulant
Retombée de poutre	VC: Volet coulissant

Appartement :	A02
Niveau :	RDC
Type :	3P

elsaa
architectes

28.11.2019

indice :
A