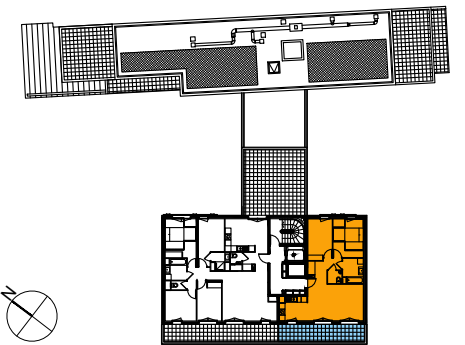
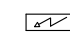
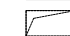

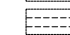


Construction de 31 logements
et un bureau

10 rue Curton -
61 boulevard Victor Hugo
Clichy (92110)



Pièce	Surface habitable	
Entrée	4.0	m²
Séjour / Cuisine	27.9	m²
Chambre 1	12.3	m²
Chambre 2	10.3	m²
Dégagement	2.2	m²
Salle de bain	5.2	m²
WC	1.9	m²
Surface habitable	63.8	m²
Surface annexe		
Terrasse	15.3	m²
Surfaces annexes totales	15.3	m²

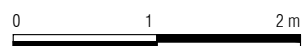
 Tableau électrique	PF: Porte-fenêtre
 Gaine technique	F: Fenêtre
 Faux plafond	VR: Volet roulant
 Retombée de poutre	VC: Volet coulissant

Appartement :	A51
Niveau :	R+5
Type :	3P

elsaa
architectes

28.11.2019

indice :
A



NOTA : Des modifications sont susceptibles d'être apportées à ce plan en fonction des nécessités techniques, réglementaires ou commerciales de la réalisation, tant en ce qui concerne les dimensions libres que l'équipement. Les cotations, retombées, soffites, faux-plafonds ainsi que l'emplacement des équipements sont figurés à titre indicatif. Les pointillés en cuisines et salles de bains indiquent les localisations préférentielles des appareils ou mobiliers qui ne seront pas fournis. Les plantations éventuelles ne sont pas contractuelles