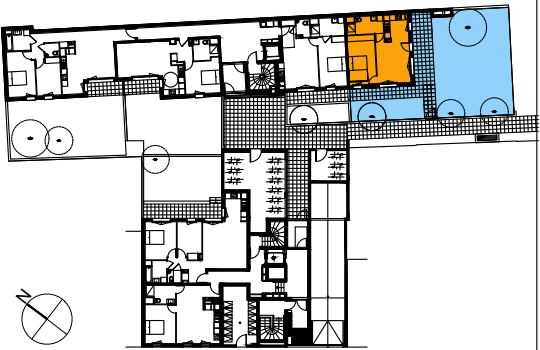
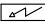
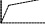

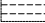


Construction de 31 logements
et un bureau

10 rue Curton -
61 boulevard Victor Hugo
Clichy (92110)



Pièce	Surface habitable	
Entrée / Séjour / Cuisine	21.6	m²
Chambre 1	14.2	m²
Salle d'eau / WC	6.4	m²
Surface habitable	42.2	m²
Surface annexe		
Terrasse	28.2	m²
Jardin 1	84.7	m²
Jardin 2	16.0	m²
Surfaces annexes totales	128.9	m²

 Tableau électrique	PF: Porte-fenêtre
 Gaine technique	F: Fenêtre
 Faux plafond	VR: Volet roulant
 Retombée de poutre	VC: Volet coulissant

Appartement :	B04
Niveau :	RDC
Type :	2P