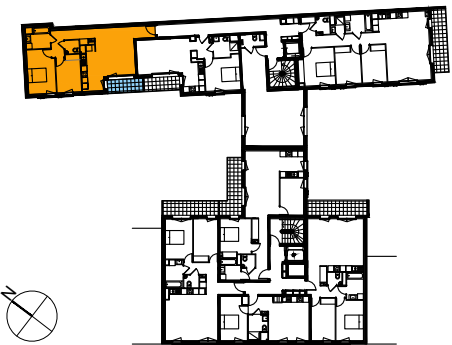


Construction de 31 logements
et un bureau

10 rue Curton -
61 boulevard Victor Hugo
Clichy (92110)



Pièce	Surface habitable	
Entrée	2.7	m²
Séjour / Cuisine	27.2	m²
Chambre 1	12.5	m²
Chambre 2	9.3	m²
Dégagement	7.3	m²
Salle de bain	4.9	m²
WC	2.0	m²
Surface habitable	65.9	m²
Surface annexe		
Balcon	4.9	m²
Surfaces annexes totales	4.9	m²

Tableau électrique	PF: Porte-fenêtre
Gaine technique	F: Fenêtre
Faux plafond	VR: Volet roulant
Retombée de poutre	VC: Volet coulissant

Appartement :	B13
Niveau :	R+1
Type :	3P