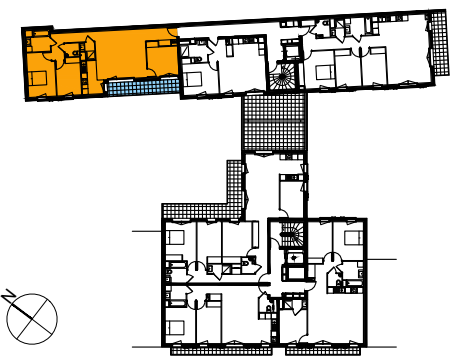


Construction de 31 logements
et un bureau

10 rue Curton -
61 boulevard Victor Hugo
Clichy (92110)



Pièce	Surface habitable	
Entrée	4.8	m²
Séjour / Cuisine	31.5	m²
Chambre 1	12.5	m²
Chambre 2	9.3	m²
Chambre 3	10.3	m²
Dégagement	6.7	m²
Salle de bain	4.9	m²
Salle d'eau	2.2	m²
WC	2.0	m²
Surface habitable	84.2	m²
Surface annexe		
Balcon	9.9	m²
Surfaces annexes totales	9.9	m²

	Tableau électrique	PF: Porte-fenêtre
	Gaine technique	F: Fenêtre
	Faux plafond	VR: Volet roulant
	Retombée de poutre	VC: Volet coulissant

Appartement :	B22
Niveau :	R+1
Type :	4P