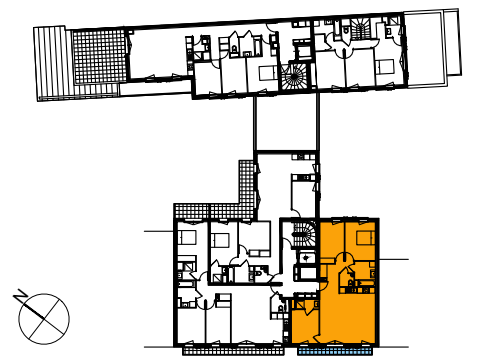


Construction de 31 logements  
et un bureau

10 rue Curton -  
61 boulevard Victor Hugo  
Clichy (92110)



Pièce	Surface habitable	
Entrée	4.3	m²
Séjour / Cuisine	32.5	m²
Chambre 1	10.3	m²
Chambre 2	12.2	m²
Chambre 3	9.8	m²
Dégagement	1.9	m²
Salle de bain	5.2	m²
Salle d'eau	2.3	m²
WC	1.9	m²
<b>Surface habitable</b>	<b>80.4</b>	<b>m²</b>

Surface annexe		
Balcon	5.6	m²
<b>Surfaces annexes totales</b>	<b>5.6</b>	<b>m²</b>

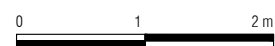
	Tableau électrique	PF: Porte-fenêtre
	Gaine technique	F: Fenêtre
	Faux plafond	VR: Volet roulant
	Retombée de poutre	VC: Volet coulissant

<b>Appartement :</b>	<b>A41</b>
<b>Niveau :</b>	<b>R+4</b>
<b>Type :</b>	<b>4P</b>

**elsaa**  
architectes

28.11.2019

indice :  
**A**



NOTA : Des modifications sont susceptibles d'être apportées à ce plan en fonction des nécessités techniques, réglementaires ou commerciales de la réalisation, tant en ce qui concerne les dimensions libres que l'équipement. Les cotations, retombées, soffites, faux-plafonds ainsi que l'emplacement des équipements sont figurés à titre indicatif. Les pointillés en cuisines et salles de bains indiquent les localisations préférentielles des appareils ou mobiliers qui ne seront pas fournis. Les plantations éventuelles ne sont pas contractuelles