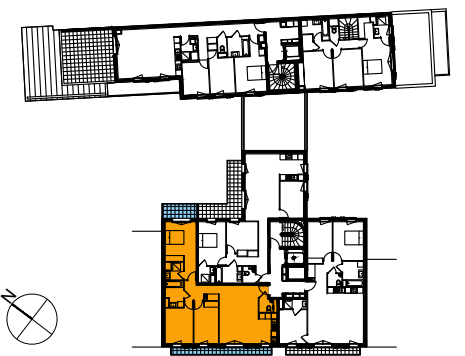


Construction de 31 logements
et un bureau

10 rue Curton -
61 boulevard Victor Hugo
Clichy (92110)

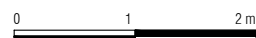


Pièce	Surface habitable	
Entrée	1.2	m²
Séjour / Cuisine	29.0	m²
Chambre 1	14.9	m²
Chambre 2	10.9	m²
Chambre 3	11.1	m²
Dégagement	6.0	m²
Salle de bain	4.7	m²
Salle d'eau	2.8	m²
WC	2.0	m²
Surface habitable	82.6	m²

Surface annexe		
Balcon 1	7.7	m²
Balcon 2	5.0	m²
Surfaces annexes totales	12.7	m²

Tableau électrique	PF: Porte-fenêtre
Gaine technique	F: Fenêtre
Faux plafond	VR: Volet roulant
Retombée de poutre	VC: Volet coulissant

Appartement :	A42
Niveau :	R+4
Type :	4P



NOTA : Des modifications sont susceptibles d'être apportées à ce plan en fonction des nécessités techniques, réglementaires ou commerciales de la réalisation, tant en ce qui concerne les dimensions libres que l'équipement. Les cotations, retombées, soffites, faux-plafonds ainsi que l'emplacement des équipements sont figurés à titre indicatif. Les pointillés en cuisines et salles de bains indiquent les localisations préférentielles des appareils ou mobiliers qui ne seront pas fournis. Les plantations éventuelles ne sont pas contractuelles

elsaa
architectes

28.11.2019

indice :
A