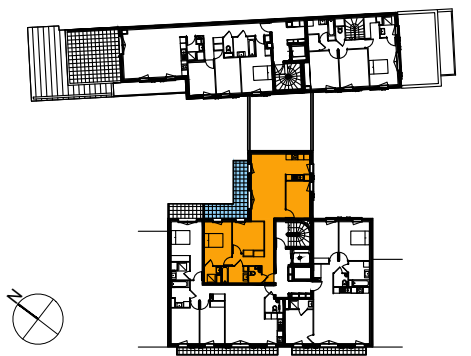


Construction de 31 logements
et un bureau

10 rue Curton -
61 boulevard Victor Hugo
Clichy (92110)



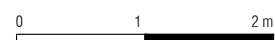
Pièce	Surface habitable	
Entrée	3.2	m²
Séjour / Cuisine	29.6	m²
Chambre 1	12.5	m²
Chambre 2	10.2	m²
Chambre 3	9.1	m²
Dégagement 1	3.4	m²
Dégagement 2	3.7	m²
Salle de bain	4.3	m²
Salle d'eau	2.4	m²
WC	2.0	m²
Surface habitable	80.4	m²

Surface annexe		
Balcon	12.9	m²
Surfaces annexes totales	12.9	m²

Tableau électrique	PF: Porte-fenêtre
Gaine technique	F: Fenêtre
Faux plafond	VR: Volet roulant
Retombée de poutre	VC: Volet coulissant

Appartement :	A43
Niveau :	R+4
Type :	4P

elsaa architectes	28.11.2019	indice : A
-----------------------------	------------	----------------------



NOTA : Des modifications sont susceptibles d'être apportées à ce plan en fonction des nécessités techniques, réglementaires ou commerciales de la réalisation, tant en ce qui concerne les dimensions libres que l'équipement. Les cotations, retombées, soffites, faux-plafonds ainsi que l'emplacement des équipements sont figurés à titre indicatif. Les pointillés en cuisines et salles de bains indiquent les localisations préférentielles des appareils ou mobiliers qui ne seront pas fournis. Les plantations éventuelles ne sont pas contractuelles