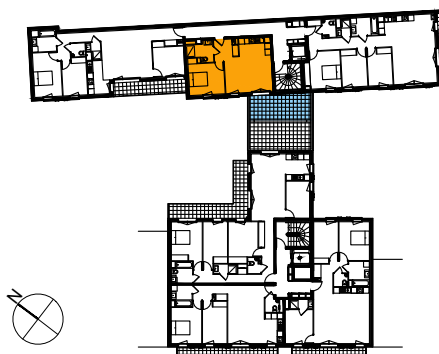


Construction de 31 logements
et un bureau

10 rue Curton -
61 boulevard Victor Hugo
Clichy (92110)



| Pièce | Surface habitable | |
|---------------------------------|-------------------|-----------|
| Entrée | 4.6 | m² |
| Séjour / Cuisine | 23.3 | m² |
| Chambre 1 | 12.1 | m² |
| Salle d'eau / WC | 4.8 | m² |
| Surface habitable | 44.8 | m² |
| Surface annexe | | |
| Terrasse | 16.1 | m² |
| Surfaces annexes totales | 16.1 | m² |

| | | |
|--|--------------------|----------------------|
| | Tableau électrique | PF: Porte-fenêtre |
| | Gaine technique | F: Fenêtre |
| | Faux plafond | VR: Volet roulant |
| | Retombée de poutre | VC: Volet coulissant |

| | |
|----------------------|------------|
| Appartement : | B21 |
| Niveau : | R+2 |
| Type : | 2P |

elsaa
architectes

28.11.2019

indice :
A