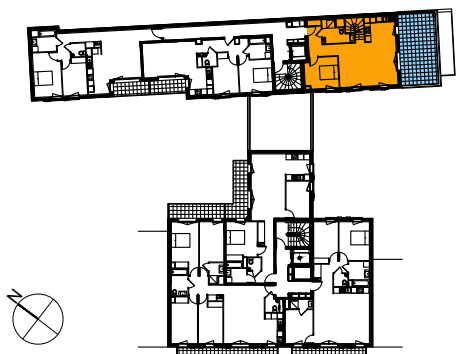


Construction de 31 logements  
et un bureau

10 rue Curton -  
61 boulevard Victor Hugo  
Clichy (92110)



Pièce		Surface habitable	
Entrée	7.1	m²	
Séjour / Cuisine	34.1	m²	
Chambre 1	10.6	m²	
Chambre 2	12.5	m²	
Chambre 3	11.2	m²	
Chambre 4	13.9	m²	
Dégagement	4.2	m²	
Salle de eau / WC	5.4	m²	
Salle de bain	5.0	m²	
Salle d'eau	2.7	m²	
WC	1.3	m²	
Rangement	1.8	m²	
Dressing	3.2	m²	

Surface habitable 113.0 m²

Surface annexe

Terrasse 27.1 m²

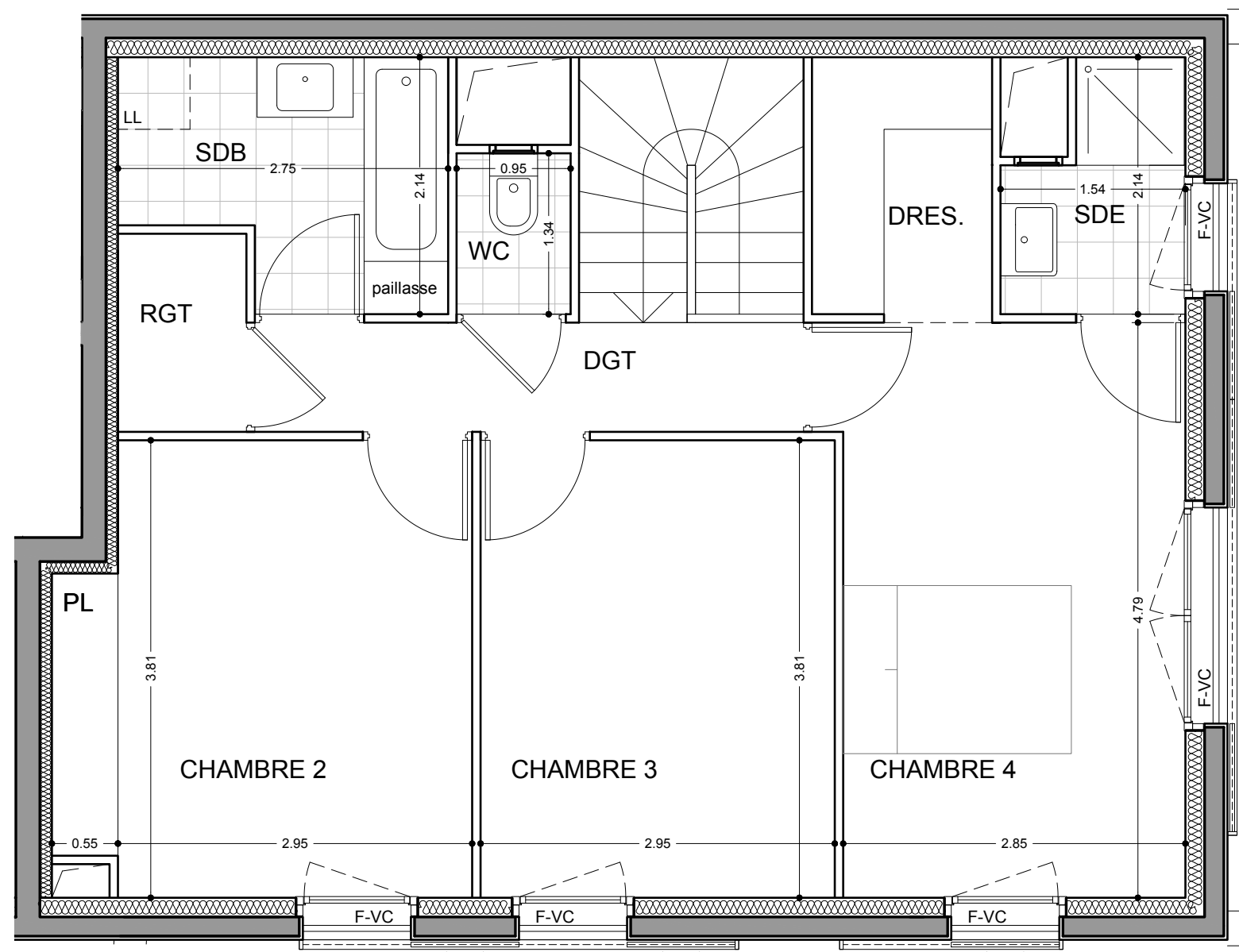
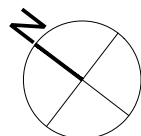
Surfaces annexes totales 27.1 m²

Tableau électrique	PF: Porte-fenêtre
Gaine technique	F: Fenêtre
Faux plafond	VR: Volet roulant
Retombée de poutre	VC: Volet coulissant

Appartement : B33  
Niveau : R+3  
Type : 5P duplex



NOTA : Des modifications sont susceptibles d'être apportées à ce plan en fonction des nécessités techniques, réglementaires ou commerciales de la réalisation, tant en ce qui concerne les dimensions libres que l'équipement. Les cotations, retombées, soffites, faux-plafonds ainsi que l'emplacement des équipements sont figurés à titre indicatif. Les pointillés en cuisines et salles de bains indiquent les localisations préférentielles des appareils ou mobiliers qui ne seront pas fournis. Les plantations éventuelles ne sont pas contractuelles

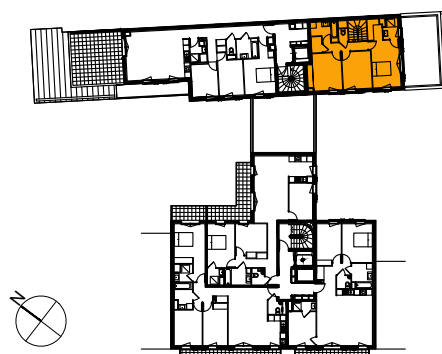


NOTA : Des modifications sont susceptibles d'être apportées à ce plan en fonction des nécessités techniques, réglementaires ou commerciales de la réalisation, tant en ce qui concerne les dimensions libres que l'équipement. Les cotations, retombées, soffites, faux-plafonds ainsi que l'emplacement des équipements sont figurés à titre indicatif. Les pointillés en cuisines et salles de bains indiquent les localisations préférentielles des appareils ou mobiliers qui ne seront pas fournis. Les plantations éventuelles ne sont pas contractuelles



Construction de 31 logements  
et un bureau

10 rue Curton -  
61 boulevard Victor Hugo  
Clichy (92110)



Pièce	Surface habitable	
Entrée	7.1	m²
Séjour / Cuisine	34.1	m²
Chambre 1	10.6	m²
Chambre 2	12.5	m²
Chambre 3	11.2	m²
Chambre 4	13.9	m²
Dégagement	4.2	m²
Salle de eau / WC	5.4	m²
Salle de bain	5.0	m²
Salle d'eau	2.7	m²
WC	1.3	m²
Rangement	1.8	m²
Dressing	3.2	m²

**Surface habitable** 113.0 m²

**Surface annexe**

Terrasse 27.1 m²

**Surfaces annexes totales** 27.1 m²

Tableau électrique	PF: Porte-fenêtre
Gaine technique	F: Fenêtre
Faux plafond	VR: Volet roulant
Retombée de poutre	VC: Volet coulissant

**Appartement :** B33  
**Niveau :** R+4  
**Type :** 5P duplex

**elsaa** architectes | 28.11.2019 | indice : A