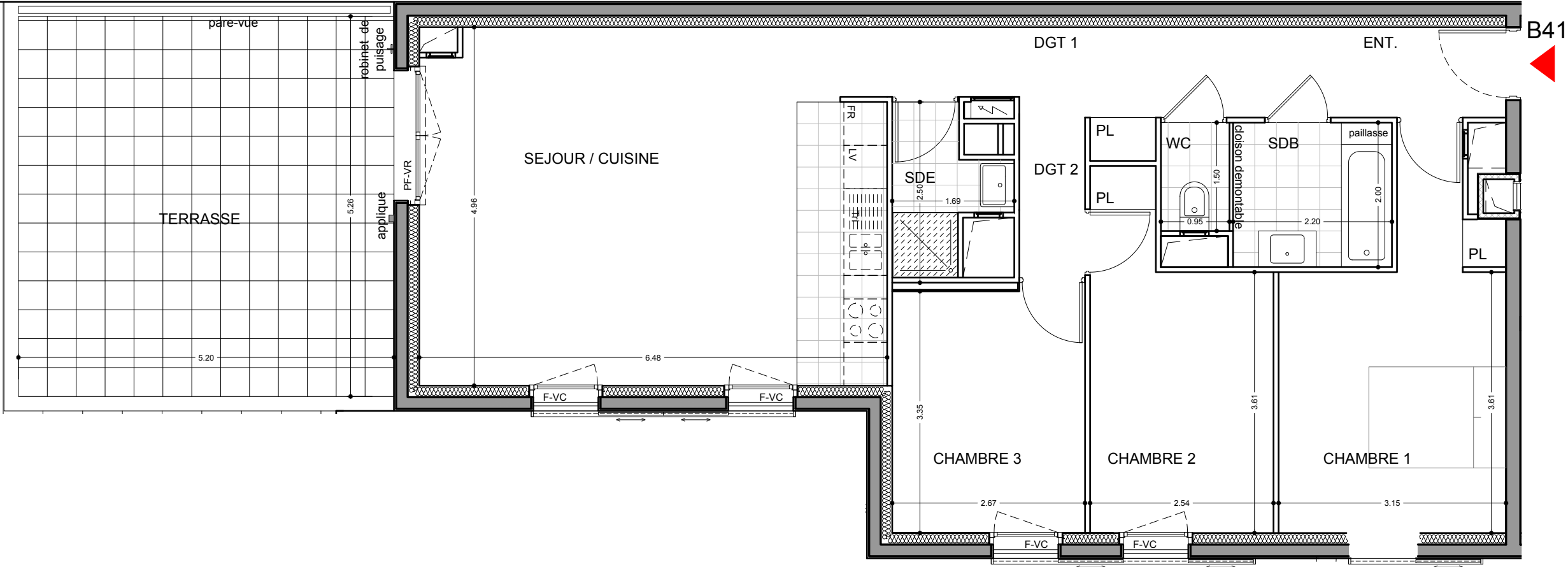
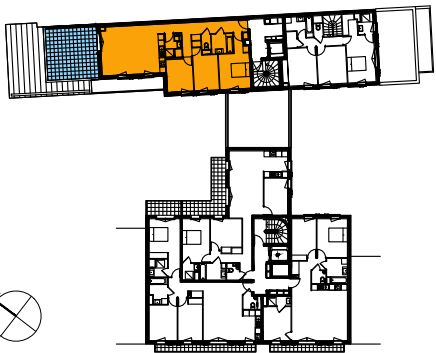


Construction de 31 logements
et un bureau

10 rue Curton -
61 boulevard Victor Hugo
Clichy (92110)



Pièce	Surface habitable	
Entrée	3.0	m²
Séjour / Cuisine	31.8	m²
Chambre 1	13.7	m²
Chambre 2	10.5	m²
Chambre 3	9.0	m²
Dégagement 1	7.7	m²
Dégagement 2	2.0	m²
Salle de bain	4.4	m²
Salle d'eau	2.8	m²
WC	1.4	m²

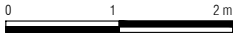
Surface habitable 86.3 m²

Surface annexe		
Terrasse	27.4	m²

Surfaces annexes totales 27.4 m²

	Tableau électrique	PF: Porte-fenêtre
	Gaine technique	F: Fenêtre
	Faux plafond	VR: Volet roulant
	Retombée de poutre	VC: Volet coulissant

Appartement :	B41
Niveau :	R+4
Type :	3P



NOTA : Des modifications sont susceptibles d'être apportées à ce plan en fonction des nécessités techniques, réglementaires ou commerciales de la réalisation, tant en ce qui concerne les dimensions libres que l'équipement. Les cotations, retombées, soffites, faux-plafonds ainsi que l'emplacement des équipements sont figurés à titre indicatif. Les pointillés en cuisines et salles de bains indiquent les localisations préférentielles des appareils ou mobiliers qui ne seront pas fournis. Les plantations éventuelles ne sont pas contractuelles