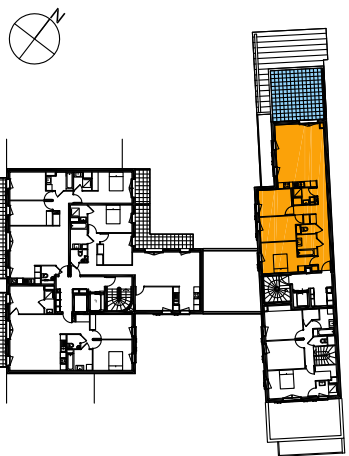


Construction de 31 logements
et un bureau

10 rue Curton -
61 boulevard Victor Hugo
Clichy (92110)



Pièce	Surface habitable
Entrée	3.0 m²
Séjour / Cuisine	31.8 m²
Chambre 1	13.7 m²
Chambre 2	10.5 m²
Chambre 3	9.0 m²
Dégagement 1	7.7 m²
Dégagement 2	2.0 m²
Salle de bain	4.4 m²
Salle d'eau	2.8 m²
WC	1.4 m²

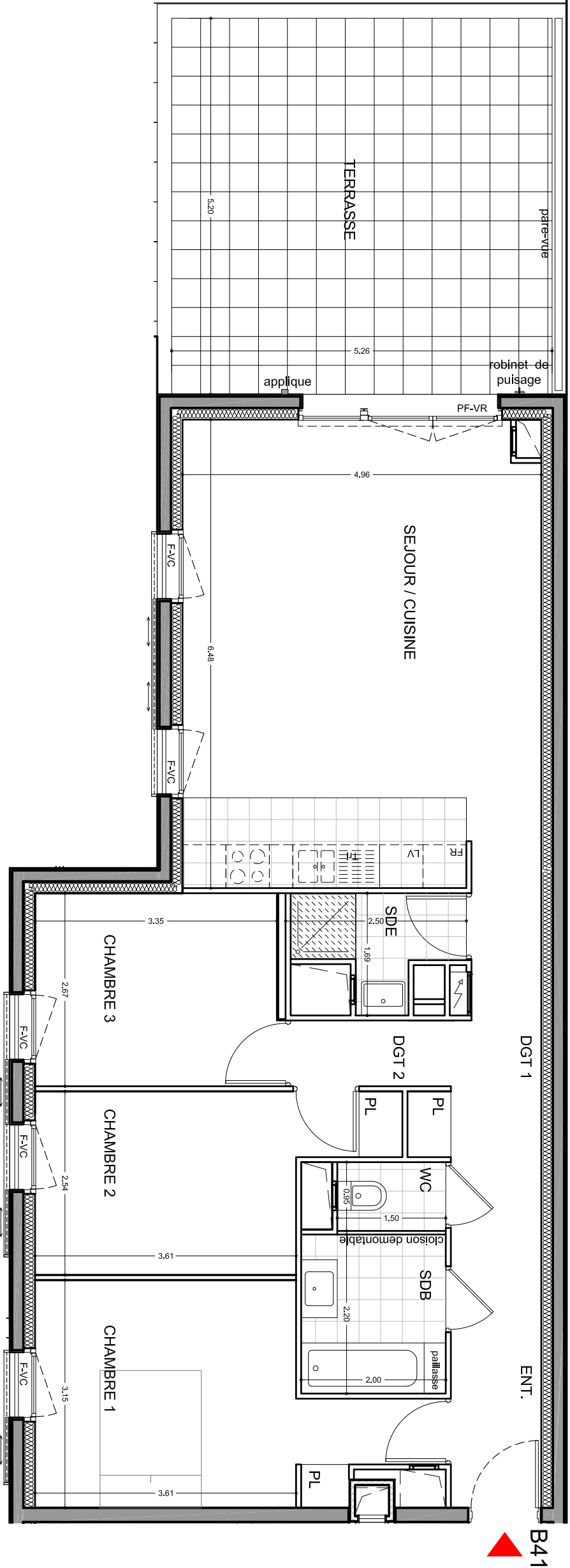
Surface habitable	86.3 m²
Surface annexe	
Terrasse	27.4 m²
Surfaces annexes totales	27.4 m²

	Tableau électrique	PF: Porte-fenêtre
	Gaine technique	F: Fenêtre
	Faux plafond	VR: Volet roulant
	Retombée de poutre	VC: Volet coulissant

Appartement : **B41**

Niveau : **R+4**

Type : **4P**



NOTA : Des modifications sont susceptibles d'être apportées à ce plan en fonction des nécessités techniques, réglementaires ou commerciales de la réalisation, tant en ce qui concerne les dimensions libres que l'équipement. Les cotations, relobées, soffies, faux-plafonds ainsi que l'implacement des équipements sont figurés à titre indicatif. Les pointillés en cuisines et salles de bains indiquent les localisations préférentielles des appareils ou mobiliers qui ne seront pas fournis. Les plantations éventuelles ne sont pas contractuelles

