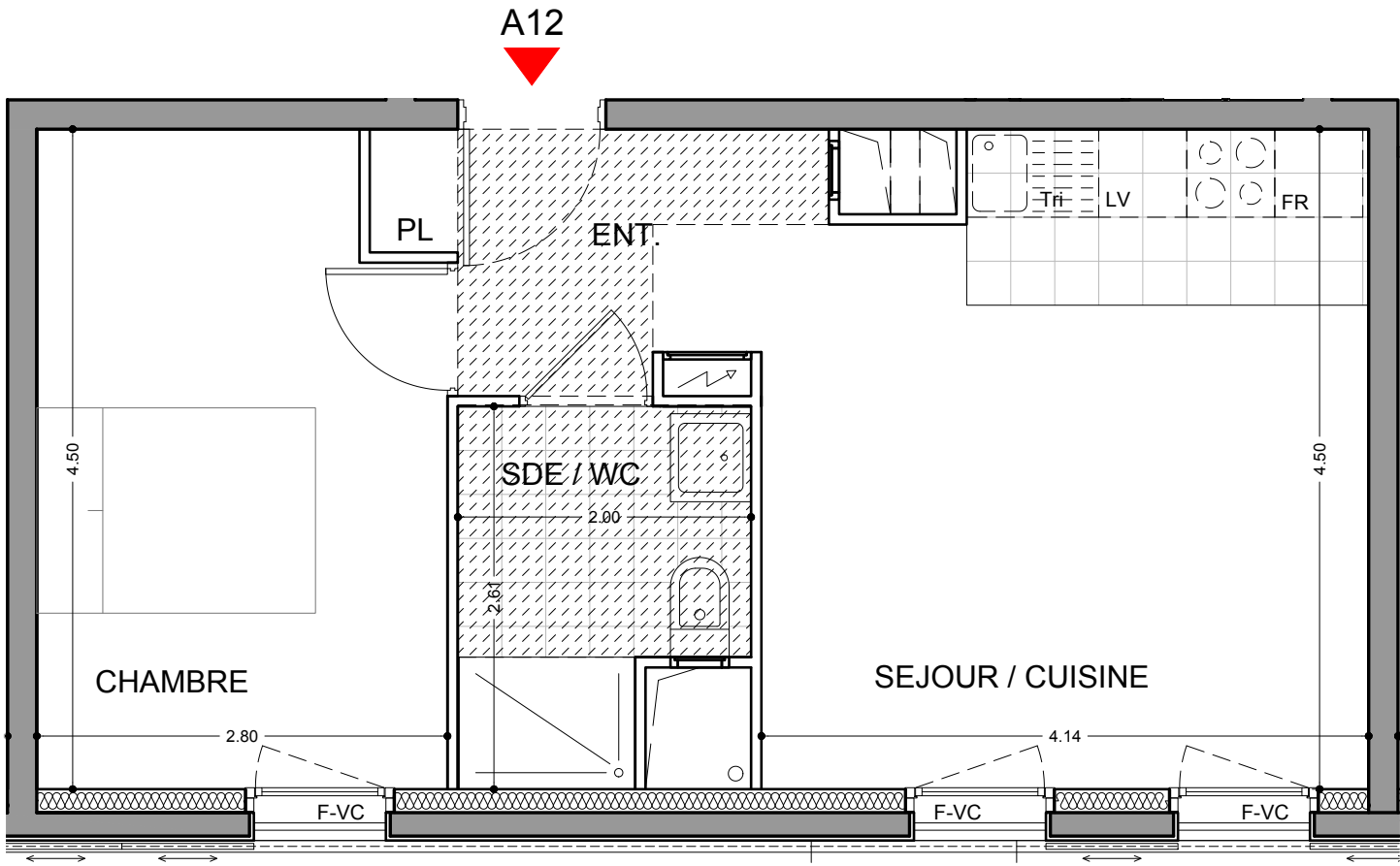


Construction de 31 logements  
et un bureau

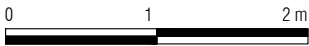
10 rue Curton -  
61 boulevard Victor Hugo  
Clichy (92110)



Pièce	Surface habitable	
Entrée	4.3	m²
Séjour / Cuisine	17.7	m²
Chambre 1	12.1	m²
Salle d'eau / WC	4.5	m²
<b>Surface habitable</b>	<b>38.6</b>	<b>m²</b>

Tableau électrique	PF: Porte-fenêtre
Gaine technique	F: Fenêtre
Faux plafond	VR: Volet roulant
Retombée de poutre	VC: Volet coulissant

<b>Appartement :</b>	<b>A12</b>
Niveau :	R+1
Type :	2P



NOTA : Des modifications sont susceptibles d'être apportées à ce plan en fonction des nécessités techniques, réglementaires ou commerciales de la réalisation, tant en ce qui concerne les dimensions libres que l'équipement. Les cotations, retombées, soffites, faux-plafonds ainsi que l'emplacement des équipements sont figurés à titre indicatif. Les pointillés en cuisines et salles de bains indiquent les localisations préférentielles des appareils ou mobiliers qui ne seront pas fournis. Les plantations éventuelles ne sont pas contractuelles

**elsaa**  
architectes

28.11.2019

indice :  
**A**