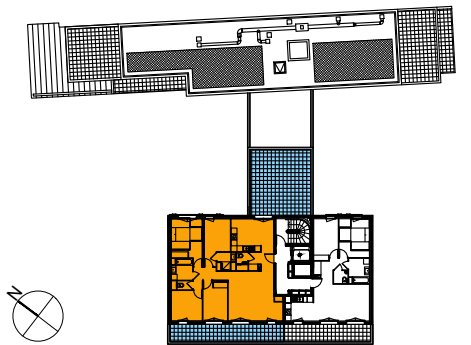


Construction de 31 logements  
et un bureau

10 rue Curton -  
61 boulevard Victor Hugo  
Clichy (92110)



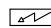
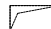


Pièce	Surface habitable	
Entrée	3.4	m²
Séjour	25.3	m²
Cuisine	13.7	m²
Chambre 1	13.3	m²
Chambre 2	10.8	m²
Chambre 3	9.8	m²
Chambre 4	10.0	m²
Dégagement 1	2.0	m²
Dégagement 2	5.0	m²
Salle de bain	4.5	m²
Salle d'eau	2.7	m²
WC1	1.4	m²
WC2	1.4	m²

**Surface habitable** 103.3 m²

**Surface annexe**

Terrasse	40.8	m²
Balcon	20.2	m²

**Surfaces annexes totales** 61.0 m²

 Tableau électrique	PF: Porte-fenêtre
 Gaine technique	F: Fenêtre
 Faux plafond	VR: Volet roulant
 Retombée de poutre	VC: Volet coulissant

**Appartement :** A52

**Niveau :** R+5

**Type :** 5P

**elsaa**  
architectes

28.11.2019

indice :  
A



NOTA : Des modifications sont susceptibles d'être apportées à ce plan en fonction des nécessités techniques, réglementaires ou commerciales de la réalisation, tant en ce qui concerne les dimensions libres que l'équipement. Les cotations, retombées, soffites, faux-plafonds ainsi que l'emplacement des équipements sont figurés à titre indicatif. Les pointillés en cuisines et salles de bains indiquent les localisations préférentielles des appareils ou mobiliers qui ne seront pas fournis. Les plantations éventuelles ne sont pas contractuelles