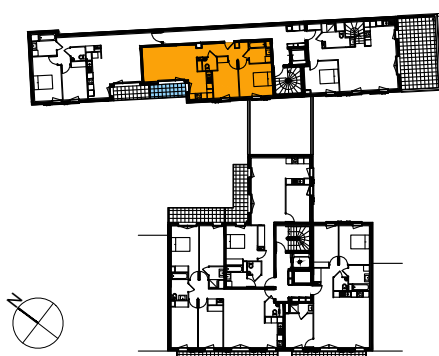


Construction de 31 logements
et un bureau

10 rue Curton -
61 boulevard Victor Hugo
Clichy (92110)



Pièce	Surface habitable	
Entrée	7.4	m²
Séjour / Cuisine	25.2	m²
Chambre 1	9.5	m²
Chambre 2	11.5	m²
Salle de bain	4.5	m²
WC	1.9	m²
Surface habitable	60.0	m²
Surface annexe		
Balcon	4.9	m²
Surfaces annexes totales	4.9	m²

	Tableau électrique	PF: Porte-fenêtre
	Gaine technique	F: Fenêtre
	Faux plafond	VR: Volet roulant
	Retombée de poutre	VC: Volet coulissant

Appartement :	B31
Niveau :	R+3
Type :	3P