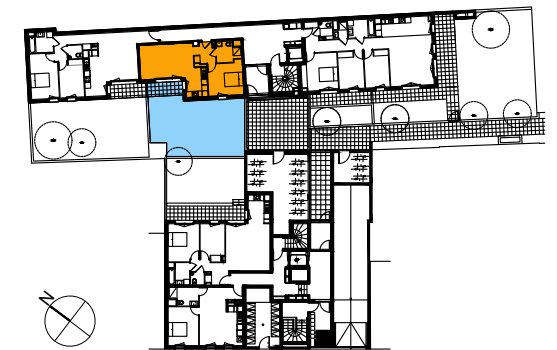


Construction de 31 logements
et un bureau

10 rue Curton -
61 boulevard Victor Hugo
Clichy (92110)



Pièce	Surface habitable	
Entrée	4.4	m²
Séjour / Cuisine	24.9	m²
Chambre 1	12.0	m²
Salle d'eau / WC	4.8	m²
Surface habitable	46.1	m²
Surface annexe		
Terrasse	5.0	m²
Jardin	55.6	m²
Surfaces annexes totales	60.6	m²

	Tableau électrique	PF: Porte-fenêtre
	Gaine technique	F: Fenêtre
	Faux plafond	VR: Volet roulant
	Retombée de poutre	VC: Volet coulissant

Appartement :	B01
Niveau :	RDC
Type :	2P

elsaa
architectes

28.11.2019

indice :
A