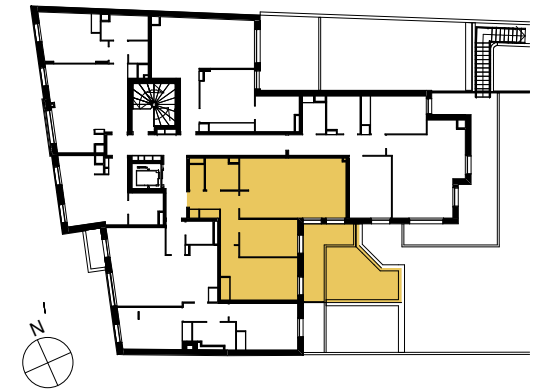


VILLA FLOUQUET

Construction de 22 logements

59 et 61, Avenue Flouquet,
L'HAY LES ROSES 94 240



| Pièces | Surfaces Habitables |
|--------------------------|---------------------------|
| Séjour/cuisine | 27.8 m ² |
| Chambre 2 | 15.2 m ² |
| Chambre 1 | 9.5 m ² |
| Entrée | 7.5 m ² |
| SDB | 4.3 m ² |
| WC | 1.6 m ² |
| SURFACE HABITABLE | 65.9 m² |
| Jardin | 16.0 m ² |
| Terrasse | 10.0 m ² |
| SURFACE ANNEXE | 26.1 m² |

HSP générale : 250cm
Les surfaces des placards sont incluses dans les surfaces par pièce mentionnées.

| | | | |
|--|-----------------------------------|-----|--------------------------|
| | Cloison démontable | R: | Radiateur |
| | Tableau électrique | PF: | Porte-fenêtre |
| | Gaine technique | F: | Fenêtre |
| | Faux plafond / Soffite HSP 230 | VR: | Volet roulant électrique |
| | Retombée de poutre | VB: | Volet battant |

Appartement : 13
Niveau : R+1
Type : 3 pièces