

VILLA FLOUQUET

Construction de 22 logements

59 et 61, Avenue Flouquet,
L'HAY LES ROSES 94 240



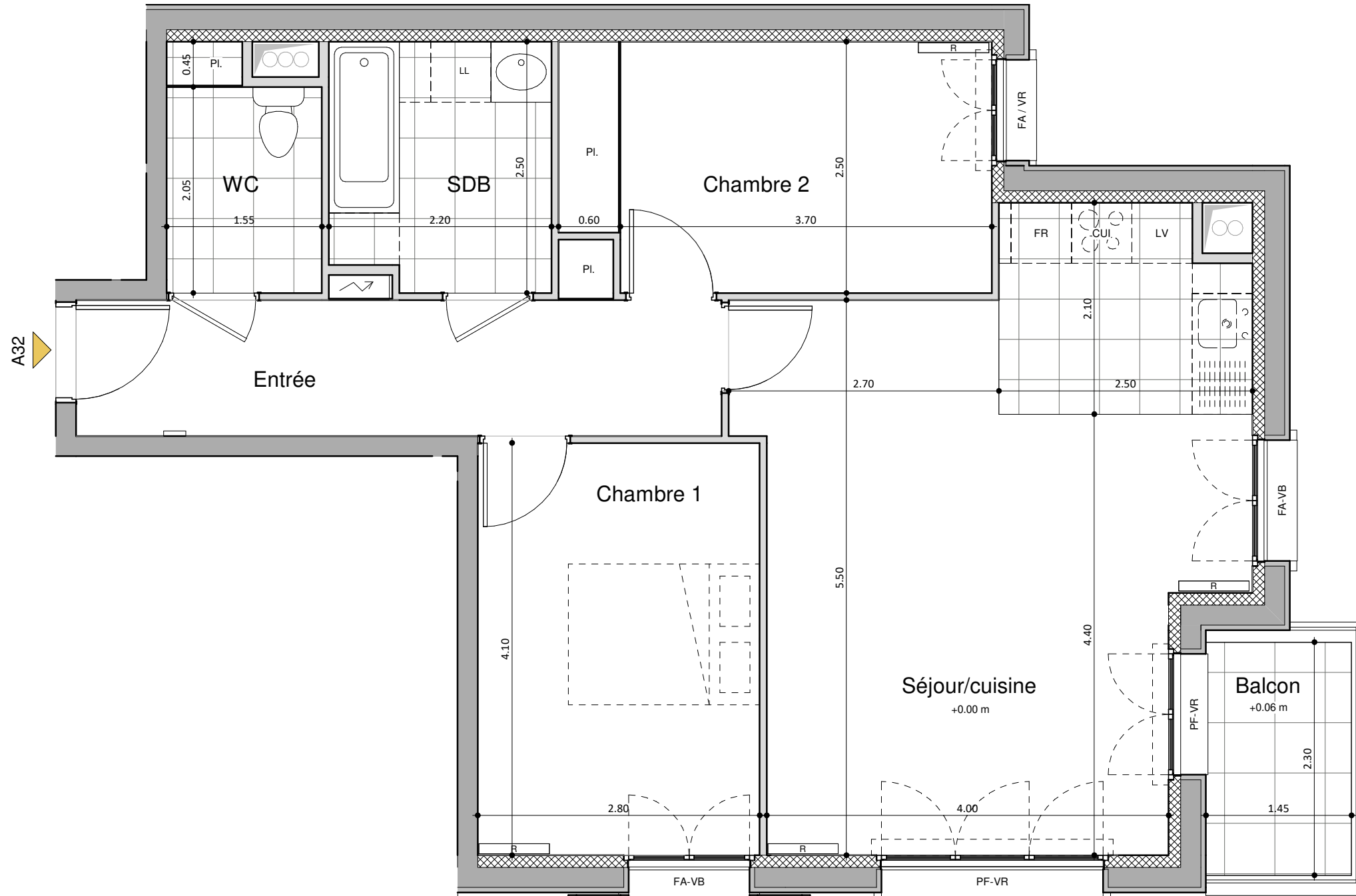
Pièces	Surfaces Habitables
Séjour/cuisine	27.0 m²
Chambre 1	11.5 m²
Chambre 2	10.7 m²
Entrée	8.7 m²
SDB	5.3 m²
WC	3.5 m²
<hr/>	
SURFACE HABITABLE	66.7 m²
<hr/>	
Balcon	3.3 m²
SURFACE ANNEXE	3.3 m²

HSP générale : 250cm
Les surfaces des placards sont incluses dans les surfaces par pièce mentionnées.

	Cloison démontable	R:	Radiateur
	Tableau électrique	PF:	Porte-fenêtre
	Gaine technique	F:	Fenêtre
	Faux plafond / Soffite HSP 230	VR:	Volet roulant
	Retombée de poutre	VB:	Volet battant

Appartement : 32
Niveau : R+3
Type : 3 pièces

Octobre 2021 Indice : B



NOTA : Des modifications sont susceptibles d'être apportées à ce plan en fonction des nécessités techniques, réglementaires ou commerciales de la réalisation, tant en ce qui concerne les dimensions libres que l'équipement. Les cotations, retombées, soffites, faux-plafonds ainsi que l'emplacement des équipements sont figurés à titre indicatif. Les pointillés en cuisines et salles de bains indiquent les localisations préférentielles des appareils ou mobiliers qui ne seront pas fournis. Les plantations éventuelles ne sont pas contractuelles.