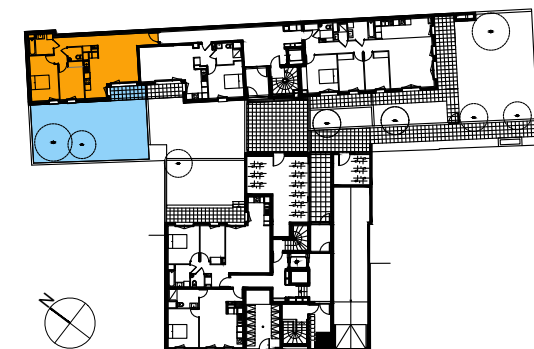


Construction de 31 logements  
et un bureau

10 rue Curton -  
61 boulevard Victor Hugo  
Clichy (92110)



Pièce	Surface habitable	
Entrée	2.7	m²
Séjour / Cuisine	27.2	m²
Chambre 1	12.5	m²
Chambre 2	9.3	m²
Dégagement	7.3	m²
Salle de bain	4.9	m²
WC	2.0	m²
<b>Surface habitable</b>	<b>65.9</b>	<b>m²</b>
<b>Surface annexe</b>		
Terrasse	5.0	m²
Jardin	71.3	m²
<b>Surfaces annexes totales</b>	<b>76.3</b>	<b>m²</b>

Tableau électrique	PF: Porte-fenêtre
Gaine technique	F: Fenêtre
Faux plafond	VR: Volet roulant
Retombée de poutre	VC: Volet coulissant

<b>Appartement :</b>	<b>B02</b>
<b>Niveau :</b>	<b>RDC</b>
<b>Type :</b>	<b>2P</b>

**elsaa**  
architectes

28.11.2019

indice :  
**A**