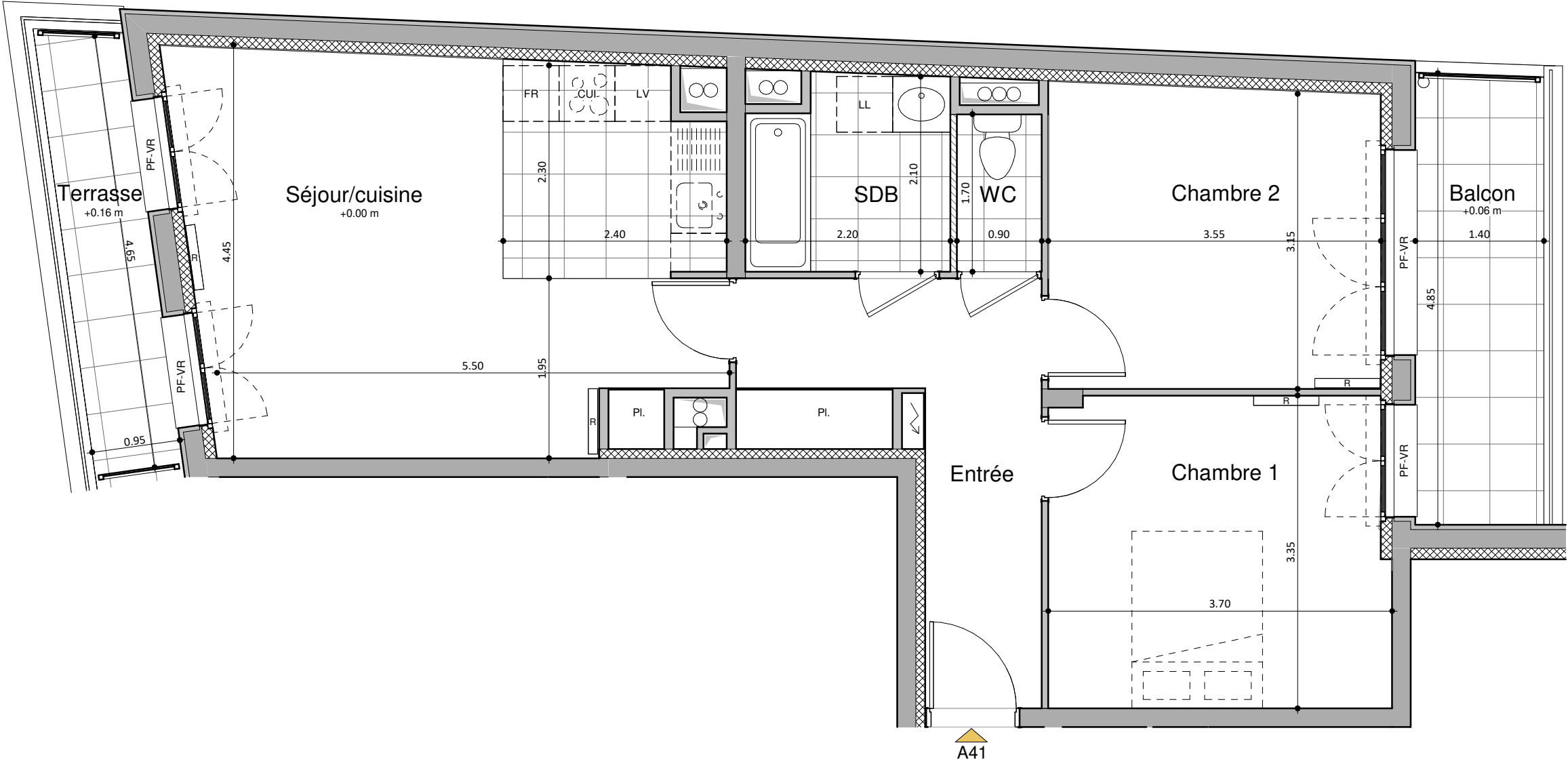
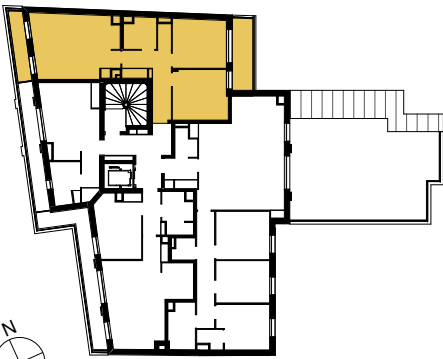


# VILLA FLOUQUET

Construction de 22 logements

59 et 61, Avenue Flouquet,  
L'HAY LES ROSES 94 240



Pièces	Surfaces Habitables
Séjour/cuisine	23.9 m <sup>2</sup>
Chambre 1	12.2 m <sup>2</sup>
Chambre 2	11.6 m <sup>2</sup>
Entrée	9.3 m <sup>2</sup>
SDB	4.4 m <sup>2</sup>
WC	1.5 m <sup>2</sup>
<b>SURFACE HABITABLE</b>	<b>62.8 m<sup>2</sup></b>
Balcon	6.7 m <sup>2</sup>
Terrasse	4.5 m <sup>2</sup>
<b>SURFACE ANNEXE</b>	<b>11.2 m<sup>2</sup></b>

HSP générale : 250cm  
Les surfaces des placards sont incluses dans les surfaces par pièce mentionnées.

	Cloison démontable	R:	Radiateur
	Tableau électrique	PF:	Porte-fenêtre
	Gaine technique	F:	Fenêtre
	Faux plafond / Soffite HSP 230	VR:	Volet roulant électrique
	Retombée de poutre	VB:	Volet battant

Appartement : A41  
Niveau : R+4  
Type : 3 pièces