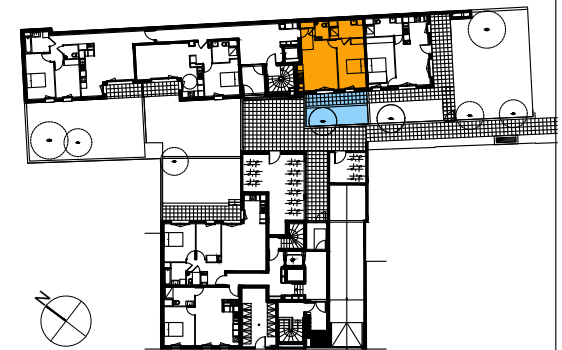


Construction de 31 logements  
et un bureau

10 rue Curton -  
61 boulevard Victor Hugo  
Clichy (92110)



Pièce	Surface habitable	
Entrée	2.7	m²
Séjour / Cuisine	19.2	m²
Chambre 1	14.2	m²
Salle d'eau	5.8	m²
WC	2.4	m²
<b>Surface habitable</b>	<b>44.3</b>	<b>m²</b>

Surface annexe		
Terrasse	7.5	m²
Jardin (jardinière)	13.1	m²
<b>Surfaces annexes totales</b>	<b>20.6</b>	<b>m²</b>

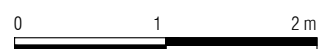
Tableau électrique	PF: Porte-fenêtre
Gaine technique	F: Fenêtre
Faux plafond	VR: Volet roulant
Retombée de poutre	VC: Volet coulissant

<b>Appartement :</b>	<b>B03</b>
<b>Niveau :</b>	<b>RDC</b>
<b>Type :</b>	<b>2P</b>

**elsaa**  
architectes

28.11.2019

indice :  
**A**



NOTA : Des modifications sont susceptibles d'être apportées à ce plan en fonction des nécessités techniques, réglementaires ou commerciales de la réalisation, tant en ce qui concerne les dimensions libres que l'équipement. Les cotations, retombées, soffites, faux-plafonds ainsi que l'emplacement des équipements sont figurés à titre indicatif. Les pointillés en cuisines et salles de bains indiquent les localisations préférentielles des appareils ou mobiliers qui ne seront pas fournis. Les plantations éventuelles ne sont pas contractuelles